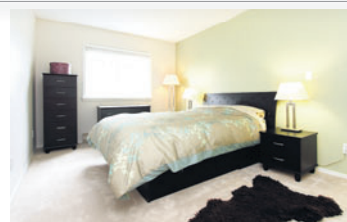
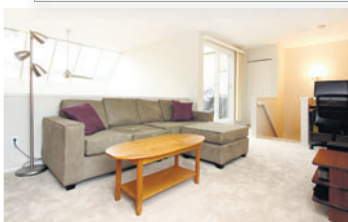




# 柏文 閣樓式單位 屋頂平台享溫市美景



地址：302-650 Moberly Road,  
Vancouver

掛牌叫價：\$599,000

成交價：\$580,000

卑詩估價：\$474,000

地稅（2013年）：\$2,179

睡房：1

浴室：2

類型：柏文

房屋面積：1,045平方呎

佔地面積：N/A

出售日期：2014年5月30日

掛牌日數：38天

校區學校：False Creek  
Elementary及  
Kitsilano Secondary

銷售代理經紀：Dan Griffin及  
Shawn Lee  
(Blu Realty)

出售地產經紀：Scott Thompson  
(RE/MAX Crest Realty Westside)

哥華市Granville Island及False Creek以南一帶物業大多屬於租借地，只有少數是永久業權地，而Edgewater大樓是其中之一。

Edgewater於1986年落成，鄰近Seawall及Cambie街購物區，與2010年冬奧會選手宿舍Village on False Creek，僅數步之遙。

這幢3層高柏文大樓獨特之處，是設有數個閣樓式單位。這個兩層閣樓式單位位於大樓最高層，去年曾進行翻新工程。16呎高樓頂、天窗，以及向北的屋頂平台，讓住客隨時享受市中心和BC Place的景觀。

室內設計優雅，包括全新硬木地板、天然氣壁爐、天然氣煮食爐，以及油漆翻新。

這個物業的另一個亮點是鄰近Olympic Village架空列車站，前往溫哥華國際機場僅需28分鐘。Edgewater大樓准許飼養寵物及出租，但附有條件限制。



編按：上述物業資料由BestHomesBC.com的Nicola Way及AssignmentsCanada.ca提供。  
如欲查詢任何地產資料，請直接電郵至nicola@besthomesbc.com。